



Região Autónoma
da Madeira
Governo Regional

Secretaria Regional
de Educação



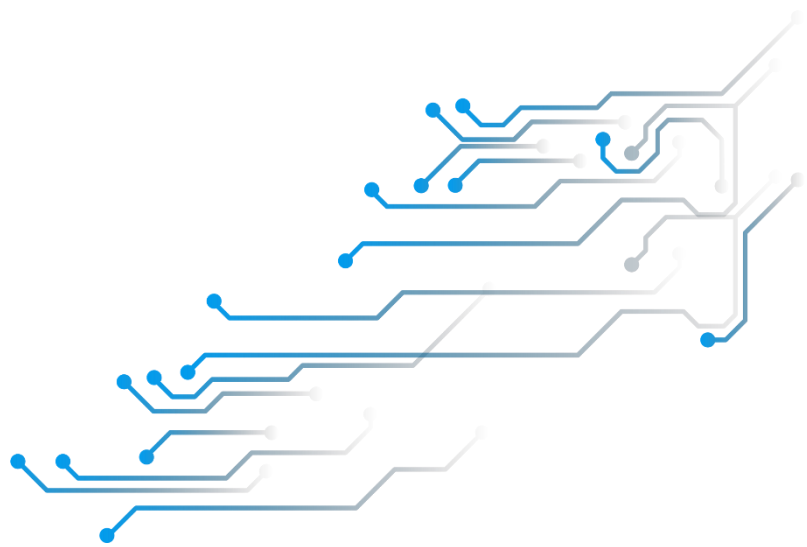
Gabinete de Modernização
das Tecnologias Educativas

Penso, LOGO crio

Offline



Clube **Código**



Penso, Logo crio

Introdução

Numa perspetiva do enquadramento da linguagem LOGO, esta atividade permitirá aos alunos compreenderem diferentes instruções (para a frente, para a direita, ...). As características desta atividade estão adaptadas a uma versão offline, pelo que poderá ser dinamizada posteriormente em espaços digitais do programa ou similares.

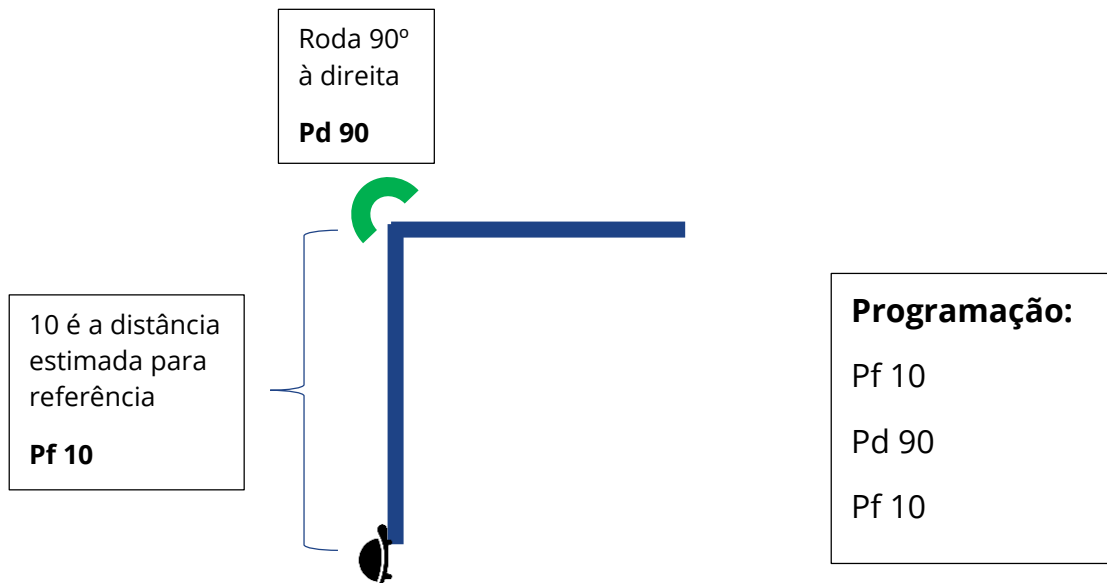
O objetivo será escrever a programação do trajeto que a tartaruga realizou, de modo a concretizar o desenho definido (as figuras geométricas).

No **quadro 1**, podemos encontrar os comandos e os respetivos significados para realizar a atividade.

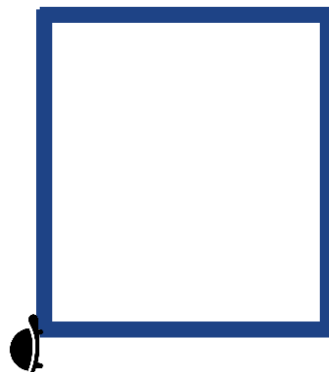
Comandos	Funções
Pf	Para a frente
Pt	Para trás
Pd	Para a direita
Pe	Para a esquerda
Repita	Repete o número de vezes do(s) comando(s) definido(s). Por exemplo, "repita 4 (pf 10 vd 90)"

Quadro 1

1. Observa os seguintes exemplos:



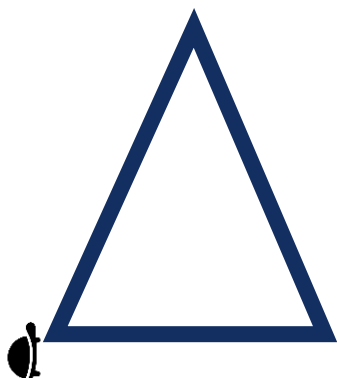
Exemplo 1



Programação:
Repita 4 (Pf 10 Pd 90)

Exemplo 2

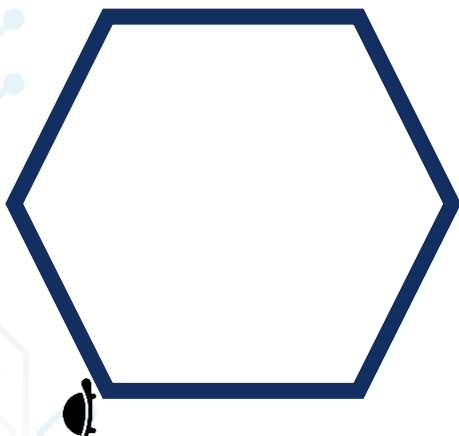
2. Observa os seguintes desenhos e realiza a programação:



Programação:



Programação:



Programação:

Soluções

As seguintes soluções estão definidas de acordo com a posição da tartaruga. Existem outras formas de realizar o desenho, pelo que estas não serão as únicas soluções possíveis.



Programação:

Pd 30

Pf 10

Pd 120

Pf 10

Pd 120

Pf 10



Programação:

Pf 10

Pd 90

Pf 20

Pd 90

Pf 10

Pd 90

Pf 20



Programação:

Pe 30

Repita 6 (Pf 10 Pd 60)

Nota

A seguinte atividade é uma sugestão e que pode ser editada livremente. Quer através da simplificação, mas também no pormenor ao nível da complexidade (outras figuras geométricas, por exemplo). Tudo isto dependerá naturalmente do respetivo contexto educativo.

Apesar da atividade querer promover de forma simples a programação, será importante contextualizar a linguagem LOGO.

Em caso de dúvida na realização desta atividade (e até na verificação de algum erro) não hesite em contactar-nos.